

# ตัวอย่างหน้าหนังสือ



## บ้านซังทามัน

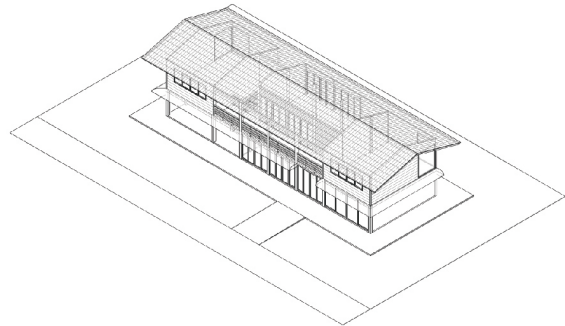


### บ้านไร่ของในหลวง

โครงการซังทามันเป็นการบริหารทรัพยากรแบบบูรณาการ โดยใช้ทรัพยากรที่มีอยู่ให้คุ้มค่าที่สุด ขณะเดียวกันก็พยายามเปลี่ยนวิกฤตให้เป็นโอกาสทำนุให้เป็นแหล่งเรียนรู้ให้กับประชาชนโดยทั่วไปโดยภาครัฐและชุมชนร่วมกันทำหน้าที่ดูแลเพื่อให้เกิดการแลกเปลี่ยนเรียนรู้ตลอดจนทำหน้าที่เป็นศูนย์รวมพันธุ์พืชเศรษฐกิจและหน่วยทดลองในเรื่องของพลังงานทดแทน

The home was built under the Royal Initiation on being a typical house for simple living conditions of a farmer. Its criteria is to be built under reasonable budget at one million baht only for its construction cost and under quick construction process within one month only. Most of all, it must be under the concern on its relations to the local environment.

บ้านซังทามันถูกสร้างขึ้นตามพระราชดำริในการออกแบบให้เป็นบ้านที่เรียบง่ายสำหรับชาวไร่ภายใต้ข้อกำหนดที่ว่าด้วยราคาก่อสร้างที่ไม่แพงและสามารถสร้างได้อย่างรวดเร็วตลอดจนการคำนึงถึงความสอดคล้องกับสภาพแวดล้อมของพื้นที่โดยบ้านซังทามันเน้นใช้เวลาในการก่อสร้างเพียงหนึ่งเดือนด้วยงบประมาณค่าก่อสร้างเพียงหนึ่งล้านบาท



### ที่ตั้ง

**Location**  
บ้านเลขที่ 1 หมู่ 5 บ้านหนองคอกไก่  
อำเภอท่าช้าง จังหวัดเพชรบุรี

Amphoe Tha Yang, Phetchaburi  
GPS : 12°44'49.6"N 99°42'21.7"E

ปีก่อสร้าง Year	เจ้าของ Owner	ผู้ออกแบบ Designer	ข้อมูล data	ปัจจัยทางสังคม เศรษฐกิจ สังคมการเมือง Socio-politico-economics
2552	ในหลวงรัชกาลที่ ๙ King Rama IX	คุณเชษฐพงศ์ ศิริพิภพธนา (สถาปนิก) Chanin Thippichhana	ขนาดที่ดิน 1 งาน Site 400 sq.m.	- เศรษฐกิจพอเพียง - การอยู่อย่างยั่งยืนของชุมชนเชิงสังคม และเศรษฐกิจชุมชน - การกระจายโอกาสในการพัฒนาที่ทำงานกับเชื่อมโยงพื้นที่จังหวัดท้องถิ่น - Sufficiency economy - The long sustainability of community in term of socio-economics of locality - The dispersion of opportunity for development under local limitation

ช่วงเลขหมู่ : 2540-2559

โครงการ : มลฑล อุบลราชธานี



## บ้านในรัชสมัยของในหลวงรัชกาลที่๙

House in the reign of King Rama IX

## ข้อมูลโครงการ

### ชื่อบ้าน

.....

### ที่ตั้ง

.....

### ชื่อเจ้าบ้าน

.....

### ผู้ออกแบบ

.....

### ปีที่สร้าง/ออกแบบ

.....

### พื้นที่ใช้สอย/ขนาดที่ดิน

.....

### งบประมาณการก่อสร้าง

.....

### โครงสร้าง

.....

แนวคิด/การออกแบบ โดยสังเขป

---

---

---

---

ปัจจัยทางเศรษฐกิจ สังคม การปกครอง นโยบายรัฐบาล  
ที่มีผลต่อการออกแบบ

---

---

---

---

แบบแปลน(ถ้ามี)



ภาพถ่าย

